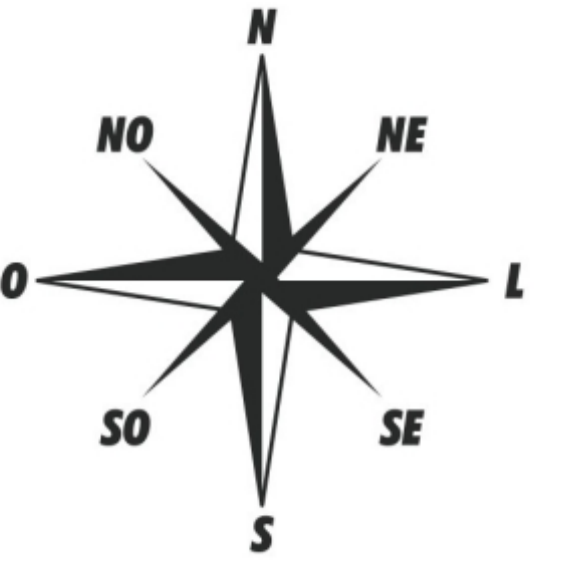




**UNEB**  
UNIVERSIDADE DO  
ESTADO DA BAHIA

# MAPA EDUCAÇÃO NO CAMPO

## ABRANGÊNCIA PRONERA UNEB 1999-2019



### PRONERA NA UNEB

O PRONERA, Programa Nacional de Educação na Reforma Agrária, na Universidade do Estado da Bahia, foi implantado, em 1999, sob a responsabilidade da Pró-Reitoria de Extensão (PROEX), a partir da apresentação da demanda por alfabetização e escolarização em áreas de assentamentos e acampamentos de reforma agrária, por parte dos movimentos sociais e sindicais do campo, tendo como premissa a construção coletiva de saberes voltados para as demandas sociais emergentes, visando à melhoria da qualidade de vida, ancorada no desenvolvimento humano e na sustentabilidade ambiental.

O compromisso social da universidade e a luta dos movimentos sociais do campo pelo direito a educação, possibilitou a continuidade de implantação de projetos educacionais, com objetivo de desencadear um amplo processo de educação nas áreas de reforma agrária. O PRONERA/UNEB já atendeu 14.208 jovens e adultos das áreas da reforma agrárias, em projetos que vão da alfabetização até a graduação (licenciatura e bacharelado). Dando continuidade à política de expansão da educação do campo e no campo.

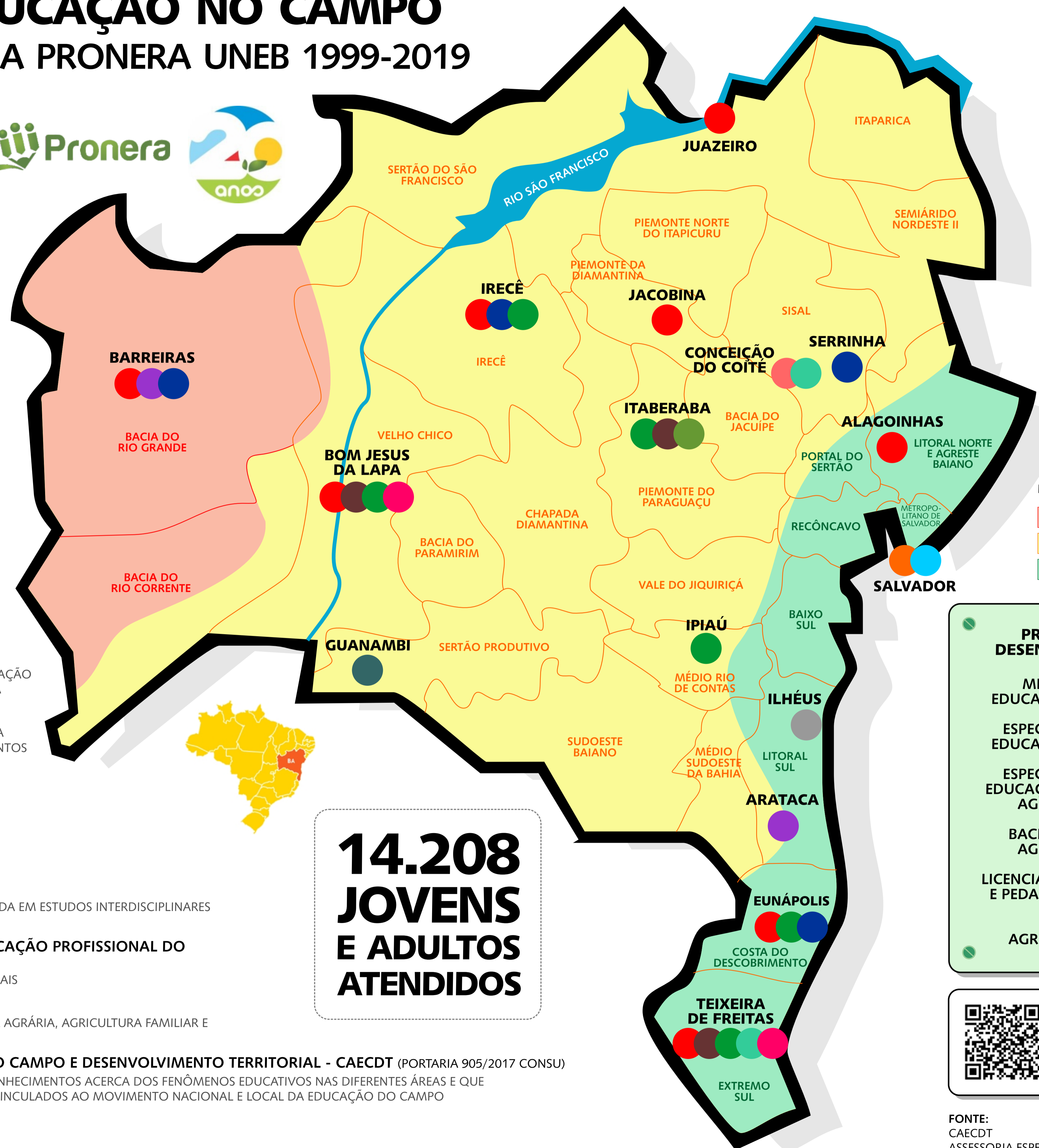
O PRONERA na UNEB, durante esses 20 anos, acumulou experiência na produção científica e circulação de conhecimento em educação do campo, através do diálogo entre o saber e o saber dos movimentos sociais e sindicais MST, CETA, FETAG, MLT, FATRES, FUNDIFRAN, PUC, Fundo de Pasto, Quilombolas, MPA).



### CRONOLOGIA DAS AÇÕES REALIZADAS:

(CONSULTE, NO MAPA, OS CAMPI DA UNEB ENVOLVIDOS NAS AÇÕES)

- 1999** ● PROJETO LETRAS EM MOVIMENTO  
7.271 JOVENS E ADULTOS ALFABETIZADOS E COMPLEMENTAÇÃO DA ESCOLARIDADE DE 330 MONITORES(AS)
- 2002** ● PROJETO EDUCADORES DO CAMPO EM FORMAÇÃO  
139 EDUCADORES(AS) CONCLUÍRAM O ENSINO MÉDIO
- 2003** ● PROJETO PEDAGOGIA DA TERRA  
92 GRADUADOS(AS) EM LICENCIATURA PLENA EM PEDAGOGIA
- 2004** ● PROJETO PÉ NA ESTRADA  
ESCOLARIZAÇÃO DE 1.750 JOVENS E ADULTOS; CAPACITAÇÃO DE 120 MONITORES(AS)
- 2004** ● CURSO TÉCNICO DE NÍVEL MÉDIO INTEGRADO EM AGROPECUÁRIA SUSTENTÁVEL  
151 JOVENS E ADULTOS CAPACITADOS
- 2005** ● PROJETO NO CIO DA TERRA  
96 JOVENS E ADULTOS LICENCIADOS(AS) EM LETRAS COM HABILITAÇÃO EM LÍNGUA PORTUGUESA E LITERATURAS DE LÍNGUA PORTUGUESA
- 2006** ● BACHARELADO EM ENGENHARIA AGRÔNOMICA  
85 JOVENS E ADULTOS FORMADOS COM ÊNFASE EM AGRICULTURA FAMILIAR E NO DESENVOLVIMENTO SUSTENTÁVEL DE ASSENTAMENTOS
- 2010** ● PROJOVEM CAMPO - SABERES DA TERRA  
171 JOVENS E ADULTOS CAPACITADOS
- 2010** ● LICENCIATURA EM EDUCAÇÃO DO CAMPO  
66 JOVENS E ADULTOS FORMADOS
- 2012** ● BACHARELADO EM DIREITO  
44 JOVENS E ADULTOS BACHARÉS COM FORMAÇÃO CONCENTRADA EM ESTUDOS INTERDISCIPLINARES NAS ÁREAS DAS CIÊNCIAS HUMANAS E SOCIAIS
- 2015** ● PRÁTICA EDUCATIVAS DO CENTRO ESTADUAL DE EDUCAÇÃO PROFISSIONAL DO CACAU E DO CHOCOLATE  
AÇÃO VOLTADA PARA A EDUCAÇÃO BÁSICA E MOVIMENTOS SOCIAIS
- 2016** ● FEIRA AGROECOLÓGICA  
AÇÃO QUE BENEFICIA PROJETOS DE ASSENTAMENTO DE REFORMA AGRÁRIA, AGRICULTURA FAMILIAR E COMUNIDADES PRODUTIVAS DO ENTORNO DA UNEB
- 2017** ● CRIAÇÃO DO CENTRO ACADÊMICO DE EDUCAÇÃO DO CAMPO E DESENVOLVIMENTO TERRITORIAL - CAECDT (PORTARIA 905/2017 CONSU)  
ESPAÇO DE REFERÊNCIA PARA A FORMAÇÃO E PRODUÇÃO DE CONHECIMENTOS ACERCA DOS FENÔMENOS EDUCATIVOS NAS DIFERENTES ÁREAS E QUE ABRANGEM AS DEMANDAS DOS TRABALHADORES CAMPONESES VINCULADOS AO MOVIMENTO NACIONAL E LOCAL DA EDUCAÇÃO DO CAMPO
- 2017** ● ESPECIALIZAÇÃO EM EDUCAÇÃO DO CAMPO  
45 JOVEM E ADULTOS FORMADOS



**14.208**  
**JOVENS**  
**E ADULTOS**  
**ATENDIDOS**

### LEGENDA:

- BIOMA DO CERRADO
- BIOMA DO SEMIÁRIDO BAIANO
- BIOMA DA MATA ATLÂNTICA

### PROJETOS EM DESENVOLVIMENTO:

- MESTRADO EM EDUCAÇÃO DO CAMPO
- ESPECIALIZAÇÃO EM EDUCAÇÃO DO CAMPO
- ESPECIALIZAÇÃO EM EDUCAÇÃO DO CAMPO E AGROECOLOGIA
- BACHARELADO EM AGROECOLOGIA
- LICENCIATURA DO CAMPO E PEDAGOGIA DA TERRA
- QUINTAS AGROECOLÓGICAS



**FAÇA O DOWNLOAD DESTE MAPA**  
USE A CÂMERA DO SEU CELULAR PARA LER O QR CODE

FONTE:  
CAECDT  
ASSESSORIA ESPECIAL - ASSESP/REITORIA