



UNEB

UNIVERSIDADE DO
ESTADO DA BAHIA

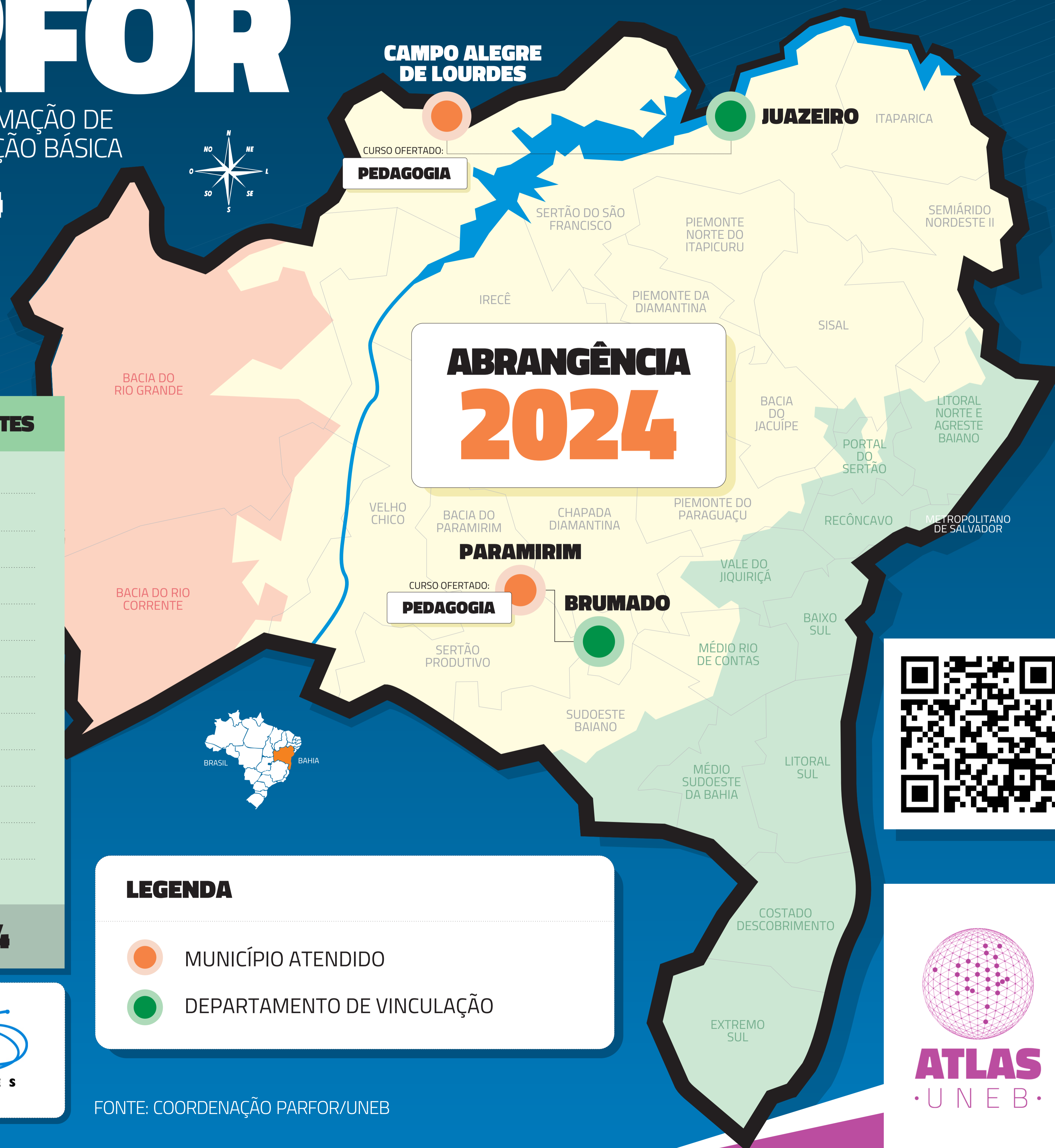
PARFOR

PLANO NACIONAL DE FORMAÇÃO DE
PROFESSORES DA EDUCAÇÃO BÁSICA

2010-2024

TURMAS E CURSOS 2010-2024

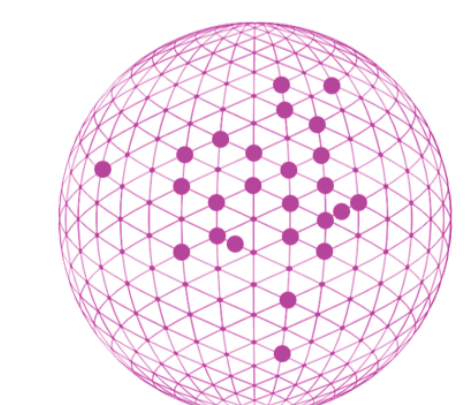
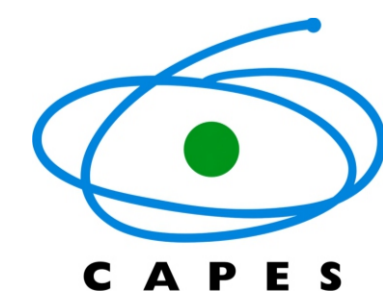
CURSOS OFERTADOS	TURMAS	CONCLUINTES
Matemática	17	374
Pedagogia	137	3.531
Geografia	11	207
História	16	440
Educação Física	17	408
Letras	33	752
Letras com Inglês	01	17
Biologia	11	273
Artes Visuais	12	187
Sociologia	07	111
Computação	03	34
Química	01	10
TOTAL	268	6.344



LEGENDA

- MUNICÍPIO ATENDIDO
- DEPARTAMENTO DE VINCULAÇÃO

FONTE: COORDENAÇÃO PARFOR/UNEB



ATLAS
· U N E B ·