



UNEB

UNIVERSIDADE DO
ESTADO DA BAHIA

PIBID 2024

PROGRAMA INSTITUCIONAL DE BOLSAS DE
INICIAÇÃO À DOCÊNCIA

15
TERRITÓRIOS
DE IDENTIDADE

ÁREAS DE CONHECIMENTO

Pedagogia
Letras Português
Letras Inglês
Letras Espanhol
História
Geografia
Filosofia
Teatro
Química
Física
Matemática
Ciências Biológicas
Educação Física
Multidisciplinar (Pedagogia/Língua Portuguesa)
Multidisciplinar (Língua Inglesa/Língua Portuguesa)

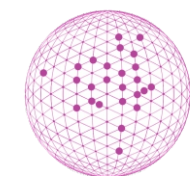
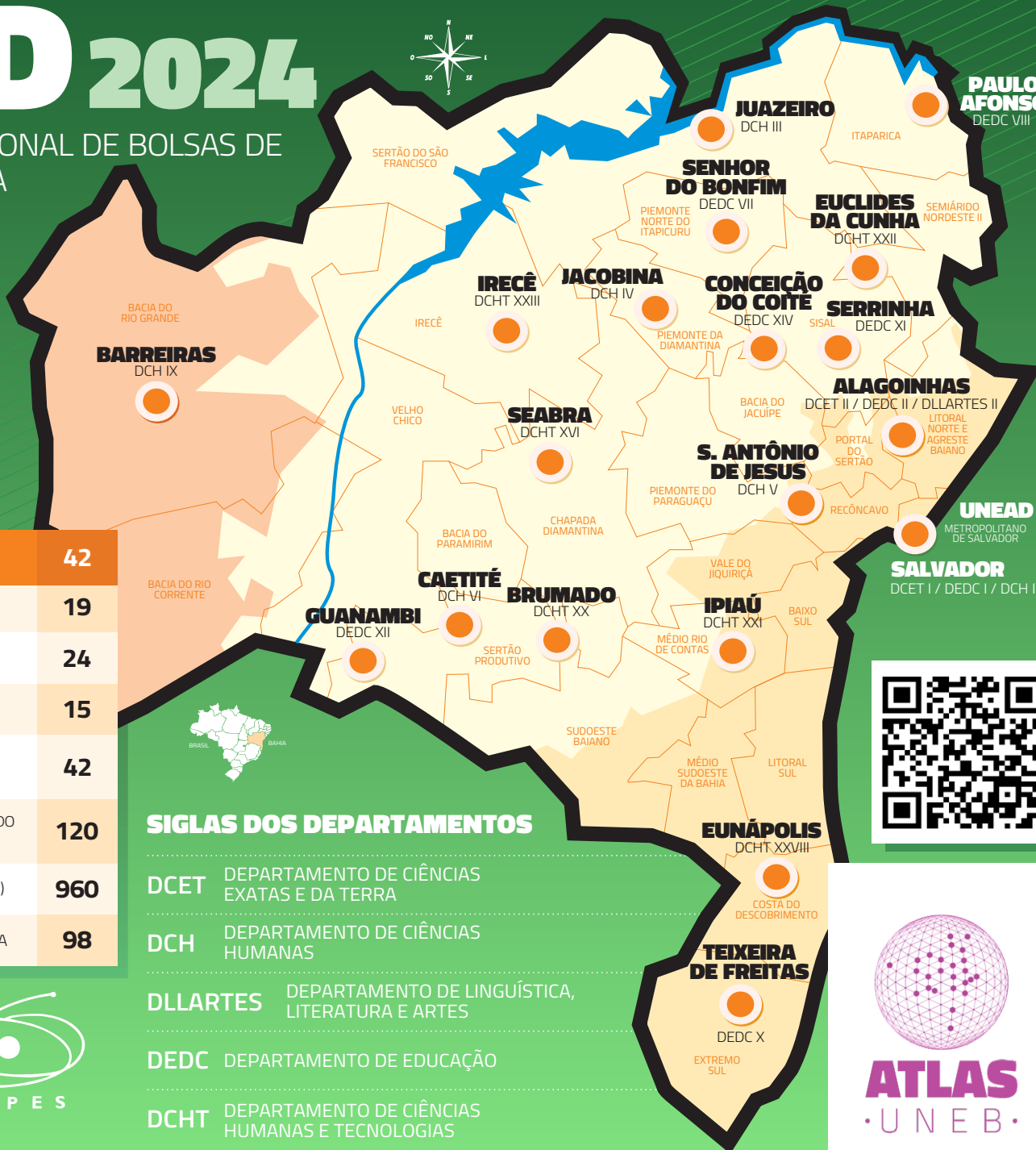
TOTAL DE NÚCLEOS	42
MUNICÍPIOS CONTEMPLADOS	19
DEPARTAMENTOS	24
ÁREAS DE CONHECIMENTO	15
DOCENTES DA UNEB ATUANDO COMO COORDENADORES(AS) DE NÚCLEO	42
DOCENTES DA EDUCAÇÃO BÁSICA ATUANDO COMO SUPERVISORES(AS) DE NÚCLEO	120
BOLSISTAS DE INICIAÇÃO À DOCÊNCIA (ID)	960
ESCOLAS PARTICIPANDO DO PROGRAMA	98



Programa Institucional de
Bolsas de Iniciação à Docência



FONTE: COORDENAÇÃO PIBID/UNEB



ATLAS
· U N E B ·